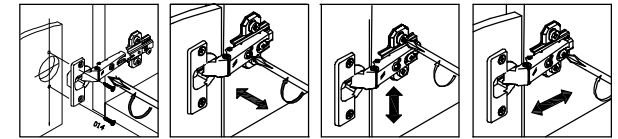
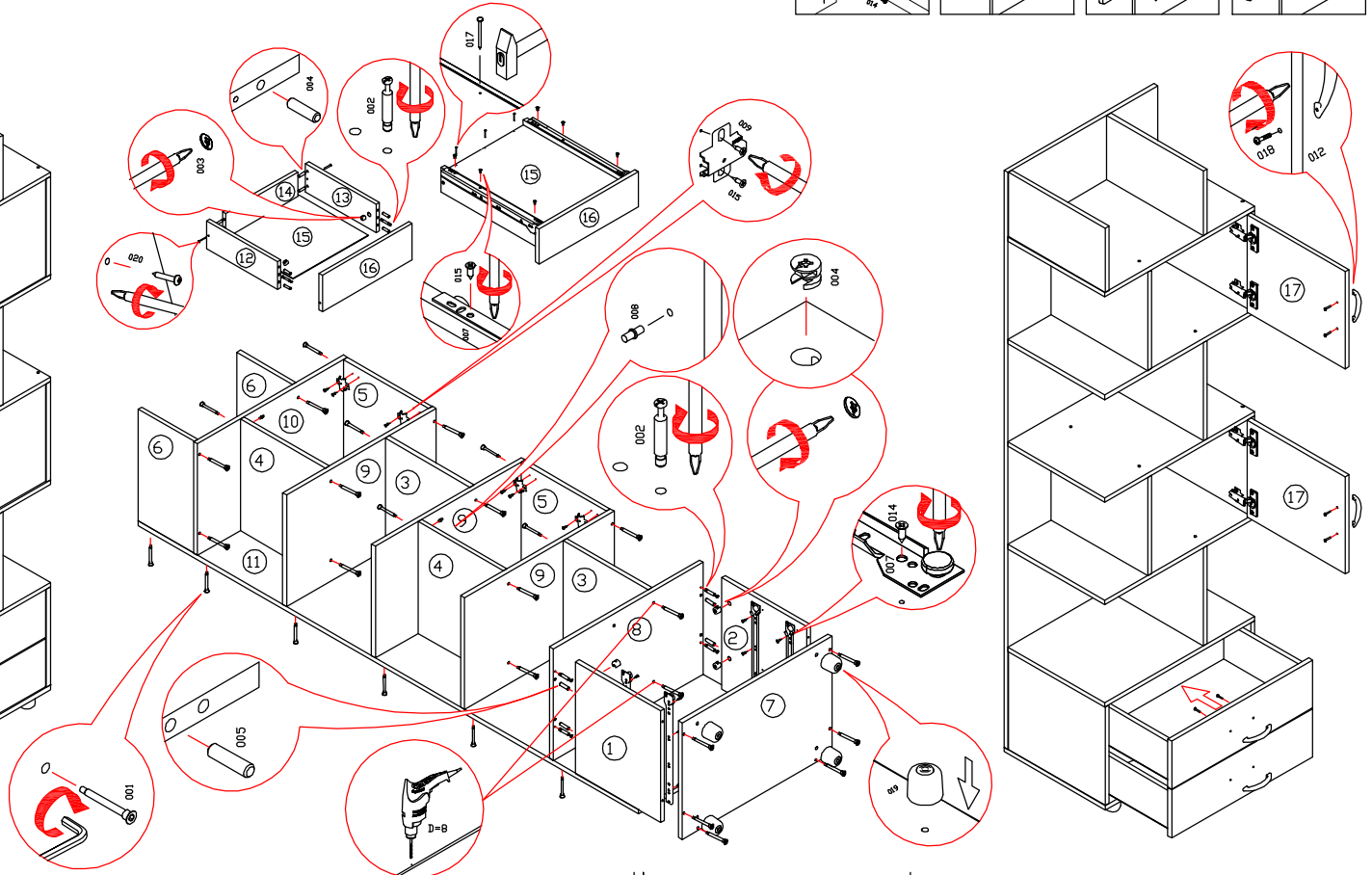
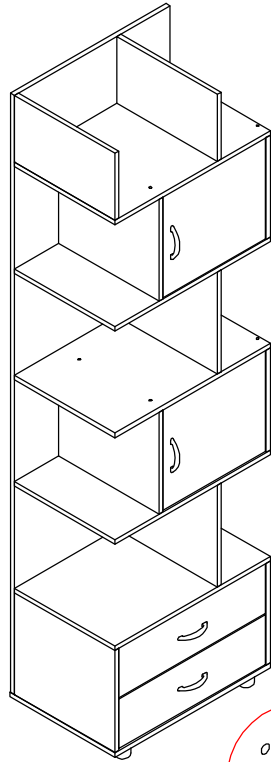


Детская "Дельта-5.02"



001	конфирмат с заглушкой		x46
	заглушка к конфирмату		x22
002	дюбель эксцентрика		x8
004	эксцентрик		x8
005	шкант		x20
008	полкодержатель		x2
019	опора круглая 51x30		x4
009	петля 4-х шарнирная вкладная		x4
012	ручка-скоба 96мм		x4
007	направляющие роликовые L=350		x2
014	шуруп 4x13		x20
015	шуруп 4x16		x20
020	шуруп 4x30		x4
017	гвоздь 2x25		x8
018	винт М4x22		x8



Поз.	Наименование	Размер	Кол-во	Упаковка
1	Вертикальная	360x410x16	1	место1
2	Вертикальная	360x410x16	1	место1
3	Вертикальная	360x410x16	2	место1
4	Вертикальная	360x410x16	2	место1
5	Вертикальная	360x410x16	2	место1
6	Вертикальная	236x410x16	2	место1
7	Горизонтальная	634x428x16	1	место1
8	Горизонтальная	634x410x16	1	место1
9	Горизонтальная	634x410x16	3	место1
10	Горизонтальная	634x410x16	1	место1
11	Задняя	2116x634x16	1	место2
12	Бок ящика	350x140x16	2	место1
13	Бок ящика	350x140x16	2	место1
14	Задняя ящика	544x140x16	2	место1
15	Дно ящика	355x575x3	2	место2
16	Фасад ящика	176x596x16	2	место3
17	Дверь	354x416x16	2	место3
	Фурнитура			место1

Уважаемый покупатель!

Компания "Формула мебели" выражает Вам признательность за предоставленное нам доверие в выборе мебели и гарантирует надежное качество продукции при соблюдении требований инструкции по эксплуатации.

Предприятие-изготовитель оставляет за собой право вносить изменения в конструкцию изделия с целью улучшения технологических свойств мебели.

Правила ухода за мебелью

1. Благоприятная среда для сохранности мебели являются сухие, проветриваемые помещения с температурой воздуха не ниже +10° и не выше +40° Цельсия при относительной влажности воздуха 45-70% (ГОСТ16371-93). Сырость и близкое расположение источников тепла вызывает ускоренное старение защитно-декоративного покрытия, а также деформацию мебельных щитов.
2. Поверхность деталей следует оберегать от попадания воды, щелочей, растворителей, а также механических повреждений.
3. На поверхность мебели не следует ставить горячие предметы.
4. Освежать поверхности изделия рекомендуется специальными составами по уходу за мебелью, которые продаются в магазинах.
5. Во избежании перекосов двери изделия постоянно держать закрытыми.
6. Пыль с поверхности изделия удалять сухой еланцелевой тканью.

Гарантии изготовителя

1. Приобретая изделия мебели убедитесь в полной комплектности набора и отсутствии механических повреждений комплектующих, облицовки.
2. Предприятие-изготовитель несет ответственность за соответствие товара предъявленным требованиям, при условии соблюдения потребителем правил транспортировки, сборки и ухода за мебелью.
3. За механические повреждения, возникшие во время транспортировки, сборки или хранения мебели предприятие-изготовитель ответственности не несет.
4. Претензии от покупателя принимаются магазинами, продавшими товар, в течении гарантийного срока - 12 месяцев со дня приобретения мебели, с обязательным приложением товарного чека и упаковочного талона.
5. Предприятие-изготовитель не рассматривает претензии, поступающие непосредственно от потребителей, без обращения в торговую организацию.
6. Предприятие-изготовитель не отвечает за дефекты, появившиеся в результате несоблюдения покупателем правил эксплуатации, сборки, транспортировки и ухода за мебелью.
7. Предприятие-изготовитель вправе вносить изменения в конструкцию изделия и модернизировать без уведомления покупателя.

Внимание! к сборке допускаются сварщики, имеющие соответствующую подготовку и квалификацию. Сборку осуществлять согласно приложенной схеме.

Детали имеют всю необходимую для сборки присадку. Присадка и обработка деталей выполнена таким образом, чтобы изделие можно было собрать как на левую сторону, так и на правую сторону. Порядок сборки при этом не меняется.